

VIVIENDA TIPO TA3.5

SUP. CONSTRUIDA + COMUNES 138,88 m²

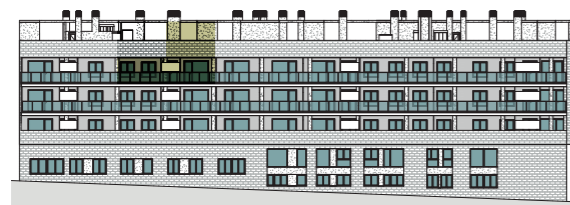
SUPERFICIE CONSTRUIDA **124,23 m²**

SUPERFICIE TERRAZAS **99,14 m²**

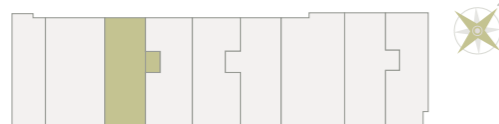
SUPERFICIE ÚTIL **91,10 m²**

Cocina	10,21 m ²	Baño 1	4,58 m ²
Salón	28,29 m ²	Baño 2	3,23 m ²
Dormitorio 1	15,32 m ²	Tendedero	3,64 m ²
Dormitorio 2	9,15 m ²	Terraza Cubierta 1	6,64 m ²
Dormitorio 3	9,29 m ²	Terraza Cubierta 2	15,44 m ²
Vestíbulo	2,02 m ²	Terraza Descubierta	77,06 m ²
Pasillo	5,37 m ²		

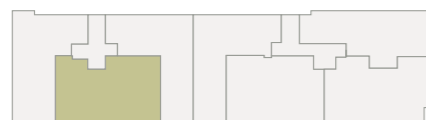
UBICACIÓN



ALZADO FACHADA AV. AL VEDAT



TERRAZA DESCUBIERTA



PLANTA TERCERA

