



## VIVIENDA TIPO T3.5

**SUP. CONSTRUIDA + COMUNES 138,88 m<sup>2</sup>**

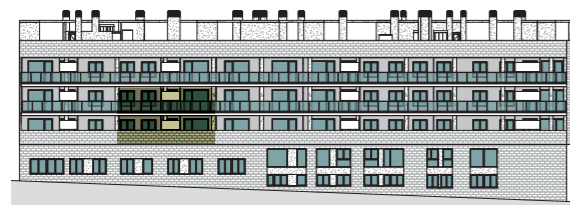
SUPERFICIE CONSTRUIDA **124,23 m<sup>2</sup>**

SUPERFICIE TERRAZAS **22,08 m<sup>2</sup>**

SUPERFICIE ÚTIL **91,10 m<sup>2</sup>**

Cocina	10,21 m <sup>2</sup>	Baño 1	4,58 m <sup>2</sup>
Salón	28,29 m <sup>2</sup>	Baño 2	3,23 m <sup>2</sup>
Dormitorio 1	15,32 m <sup>2</sup>	Pasillo	5,37 m <sup>2</sup>
Dormitorio 2	9,15 m <sup>2</sup>	Tendedero	3,64 m <sup>2</sup>
Dormitorio 3	9,29 m <sup>2</sup>	Terraza Cubierta 1	6,64 m <sup>2</sup>
Vestíbulo	2,02 m <sup>2</sup>	Terraza Cubierta 2	15,44 m <sup>2</sup>

### UBICACIÓN



ALZADO FACHADA AV. AL VEDAT



PLANTAS PRIMERA Ó SEGUNDA

