



VIVIENDA TIPO B3.1

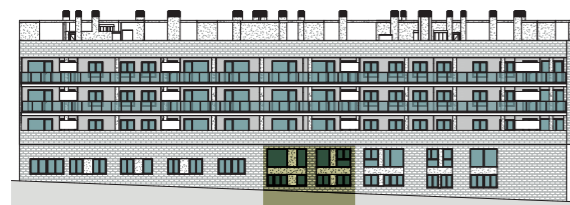
SUP. CONSTRUIDA + COMUNES 127,41 m²

SUPERFICIE CONSTRUIDA 113,97 m²

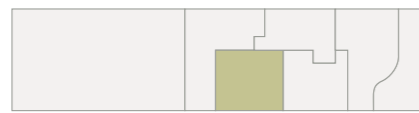
SUPERFICIE ÚTIL 100,72 m²

Cocina	10,58 m ²	Baño 1	4,36 m ²
Salón	33,48 m ²	Baño 2	4,67 m ²
Dormitorio 1	14,16 m ²	Vestíbulo	3,90 m ²
Dormitorio 2	12,97 m ²	Distribuidor 1	0,98 m ²
Dormitorio 3	12,82 m ²	Distribuidor 2	2,80 m ²

UBICACIÓN



ALZADO FACHADA AV. AL VEDAT



ENTREPLANTA



PLANTA BAJA

